

# CAMPAIGN MENU

## レディースドック ベーシック (ランチ券付)

一般的な人間ドックに加え、乳がん、子宮や卵巣のがん、甲状腺、膠原病など女性特有の疾患を検査できる、女性のためのベーシックプランです。胃の検査方法によって金額が異なります。下記よりご希望のものをお選びください。(検査所要時間：約2時間30分)

### ◇上部消化管検査 (バリウム)

80,300円 (税込) ▶ **77,000円 (税込)**

### ◇上部消化管検査 (内視鏡) 鎮静剤使用無し

85,800円 (税込) ▶ **82,500円 (税込)**

※局所麻酔は行わせていただきます。経口か経鼻かお選びください。

### ◇上部消化管検査 (内視鏡) 鎮静剤使用有り

89,100円 (税込) ▶ **85,800円 (税込)**

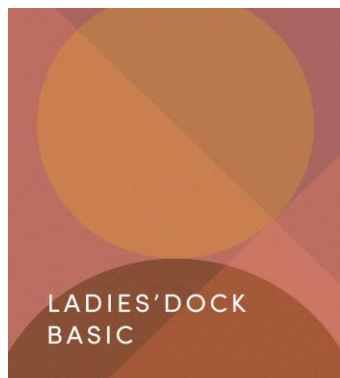
※経口のみとなります。

### こんな方におすすめ

- ・家系に婦人科系疾患を患った人がいる方
- ・婦人科検診に加えそれ以外の女性特有の疾患を調べたい方

検査項目 (一般的な人間ドック項目に加え、以下検査項目が含まれます)

甲状腺ホルモン/膠原病/感染症検査/鉄代謝/血液型/マンモグラフィ/子宮頸部細胞診/経膈超音波/婦人科診察/ハイリスクHPV/腹部超音波/上部消化管/肺機能/オートレフ



## レディースドック プレミアム (ランチ券付)

レディースドックベーシックプランに骨密度測定、女性ホルモン検査（黄体形成ホルモン、エストラジオール等）、婦人科腫瘍マーカー（CA125、CA19-9、CEA）を加えたプレミアムプランです。乳房の検査は、マンモグラフィに加えて乳房超音波検査も行います。胃の検査方法によって金額が異なります。下記よりご希望のものをお選びください。（検査所要時間：約3時間）



### ◇上部消化管検査（バリウム）

91,300円（税込）▶**88,000円（税込）**

### ◇上部消化管検査（内視鏡）鎮静剤使用**無し**

96,800円（税込）▶**93,500円（税込）**

※局所麻酔は行わせていただきます。経口か経鼻かお選びください。

### ◇上部消化管検査（内視鏡）鎮静剤使用**有り**

100,100円（税込）▶**96,800円（税込）**

※経口のみとなります。

#### こんな方におすすめ

- ・当日検査結果のフィードバックを受けたい方
- ・過去に婦人科系疾患のリスクを指摘されたことがある方
- ・乳房の検査をしっかりとりたい方

検査項目（一般的な人間ドック項目に加え、以下検査項目が含まれます）

甲状腺ホルモン／膠原病／感染症検査／鉄代謝／血液型／女性ホルモン／婦人科腫瘍マーカー／マンモグラフィ／乳房超音波／子宮頸部細胞診／経膈超音波／婦人科診察／ハイリスクHPV／腹部超音波／上部消化管／肺機能／骨密度／オートレフ／当日結果説明／後日結果説明

## 子宮・卵巣、大腸、乳房の検査 (20代におすすめのYOU健診)

女性の罹患率が高い3つのがん（乳がん、子宮がん、大腸がん）に加え、子宮内膜症や子宮筋腫など、女性特有の疾患を総合的にチェックすることができる検査です。乳房の検査において、20代は、乳腺が発達しているため、乳房超音波を推奨しています。（検査所要時間：約1時間30分）



25,300円（税込）▶**22,000円（税込）**

#### こんな方におすすめ

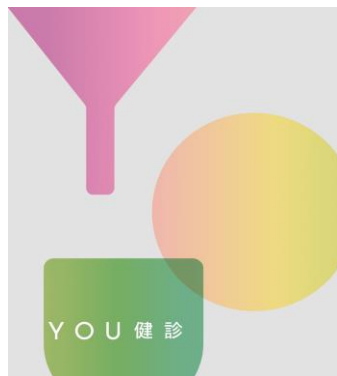
- ・企業や自治体で健診を受けており、婦人科や乳房など女性に必要なオプション検査を受けたい方
- ・家系に婦人科系疾患を患った人がいる方

#### 検査項目

便潜血（二日法）／婦人科診察／子宮頸部細胞診／経膈超音波／乳房超音波

## 子宮・卵巣、大腸、乳房の検査 (30代におすすめのYOU健診)

女性の罹患率が高い3つのがん（乳がん、子宮がん、大腸がん）に加え、子宮内膜症や子宮筋腫など、女性特有の疾患を総合的にチェックすることができる検査です。乳房の検査において、30代は、乳腺が発達しているため、より正確な診断のためマンモグラフィと乳房超音波検査を推奨しています。子宮頸がん検査



37,400円（税込）▶ **34,100円（税込）**

### こんな方におすすめ

- ・企業や自治体で健診を受けており、婦人科や乳房など女性に必要なオプション検査を受けたい方
- ・年齢に合わせた女性特有の疾患を検査したい方

### 検査項目

便潜血（二日法）／婦人科診察／子宮頸部細胞診／経膈超音波／ハイリスクHPV  
／マンモグラフィ／乳房超音波

## 子宮・卵巣、大腸、乳房の検査 (40代以上におすすめのYOU健診)

女性の罹患率が高い3つのがん（乳がん、子宮がん、大腸がん）に加え、子宮内膜症や子宮筋腫など、女性特有の疾患を総合的にチェックすることができる検査です。40代以降に大腸がんの発症が増加するため、大腸の検査を推奨しております。大腸内視鏡検査か、便潜血どちらかご希望の検査方法をお選びいただけ



### ◇便潜血（二日法）

37,400円（税込）▶ **34,100円（税込）**

### ◇大腸内視鏡検査 鎮静剤使用無し

63,800円（税込）▶ **60,500円（税込）**

### ◇大腸内視鏡検査 鎮静剤使用有り

67,100円（税込）▶ **63,800円（税込）**

### こんな方におすすめ

- ・企業や自治体で健診を受けており、婦人科や乳房など女性に必要なオプション検査を受けたい方
- ・年齢に合わせた女性特有の疾患を検査したい方
- ・女性特有の疾患を発見したい方

### 検査項目

便潜血（二日法）もしくは大腸内視鏡検査／婦人科診察／子宮頸部細胞診／経膈超音波／ハイリスクHPV／マンモグラフィ／乳房超音波

ホームページには掲載されていない、下記のメニューもご受診いただけます。

## 子宮・卵巣の検査

婦人科診察、子宮頸部細胞診、経膈超音波、ハイリスクHPVの検査を受診できるプランです。

検査所要時間：約1時間

24,200円（税込）▶ **22,000円（税込）**

## 乳房の検査

乳房超音波、マンモグラフィ（2D・2方向）の検査を受診できるプランです。

検査所要時間：約1時間

13,365円（税込）▶ **11,165円（税込）**

## 大腸の検査

大腸内視鏡検査を受診できるプランです。受診日の前に、一度クリニックにご来院いただき、検査に関する説明（30分程度）をお聞きいただきます。

検査所要時間：約3時間

◇鎮静剤使用無し

35,200円（税込）▶ **33,000円（税込）**

◇鎮静剤使用有り

38,500円（税込）▶ **36,300円（税込）**